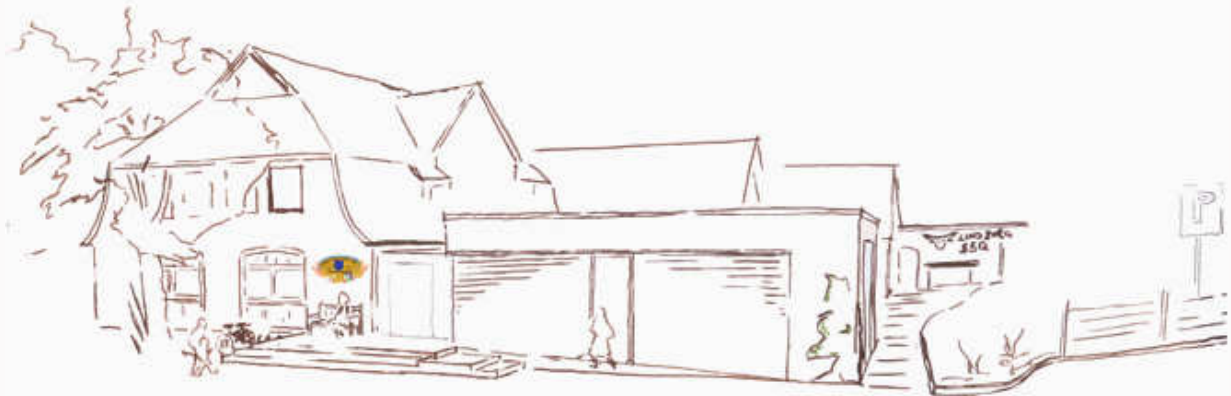




„KÖPEN&KLÖNEN“ DORFLADEN – CAFÉ – GEMEINSCHAFTSHAUS DER GEMEINDE LINSBURG



Ideenentwürfe des lindener baukontors für den Umbau eines Gebäudes für ein Dorfgemeinschaftshaus mit Dorfladen in Linsburg

Bestandsaufnahmen

lindener baukontor

ARCHITECTUR · ISOLIERUNG · ÖKOLOGISCHES Bauen



„KÖPEN&KLÖNEN“ DORFLADEN – CAFÉ – GEMEINSCHAFTSHAUS DER GEMEINDE LINSBURG



- Bestand in gutem Zustand → wird weitgehend ins Konzept übernommen
- Bereiche Dorfladen, Café und Gemeinschaftsbereich können gut in der Gaststätte untergebracht werden



Bestandsaufnahmen

lindener baukontor

ARCHITECTUR · ISOLIERUNG · ÖKOLOGISCHES Bauen



Anforderungen an das Raumprogramm:

• Hauptraum	200 m ²
• Lager Gemeinschaft	40 m ²
• Garderobe	10 m ²
• Buffetraum	40 m ²
• Sanitärräume	20 m ²
• Ladenfläche	180-200 m ²
• Lager Laden	50 m ²
• Küche	20 m ²

- Augenmerk liegt auf der Unterbringung des Hauptraumes und der Ladenfläche
- Café als Teilbereich des Dorfladens mit Anbindung an die Küche

Raumprogramm

lindener baukontor

ARCHITECTUR · ISOTERMIERUNG · ÖKOLOGISCHES Bauen



Anforderungen an das Raumprogramm:

• Hauptraum	200 m²
• Lager Gemeinschaft	40 m ²
• Garderobe	10 m ²
• Buffetraum	40 m ²
• Sanitärräume	20 m ²
• Ladenfläche	180-200 m²
• Lager Laden	50 m ²
• Küche	20 m ²

- Augenmerk liegt auf der Unterbringung des Hauptraumes und der Ladenfläche
- Café als Teilbereich des Dorfladens mit Anbindung an die Küche

Raumprogramm

lindener baukontor

ARCHITECTUR · ISOTERMIERUNG · ÖKOLOGISCHES Bauen



„KÖPEN&KLÖNEN“ DORFLADEN – CAFÉ – GEMEINSCHAFTSHAUS DER GEMEINDE LINSBURG



lindener baukontor

ARCHITECTUR · INTERIUREN · ÖKOLOGISCHES BAUEN



„KÖPEN&KLÖNEN“ DORFLADEN – CAFÉ – GEMEINSCHAFTSHAUS DER GEMEINDE LINSBURG

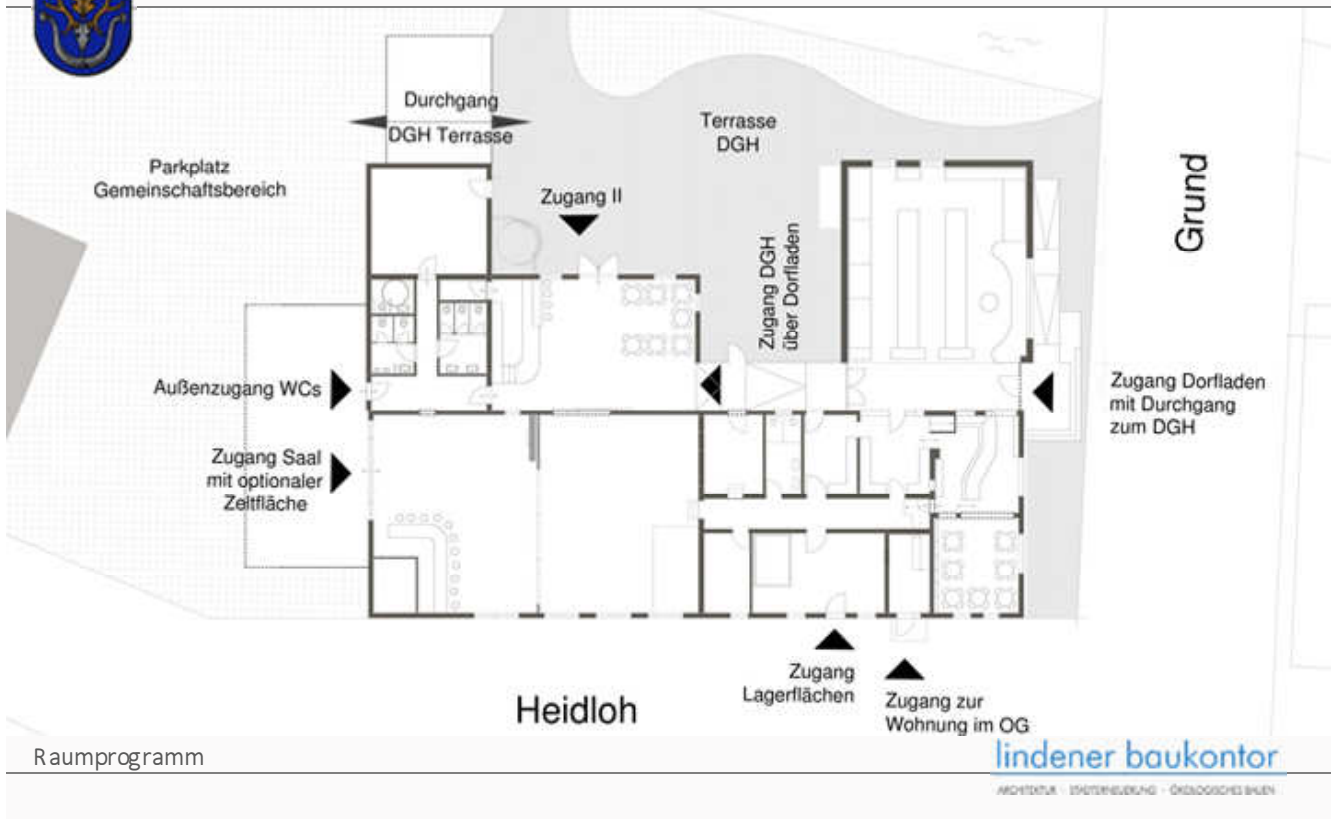


lindener baukontor

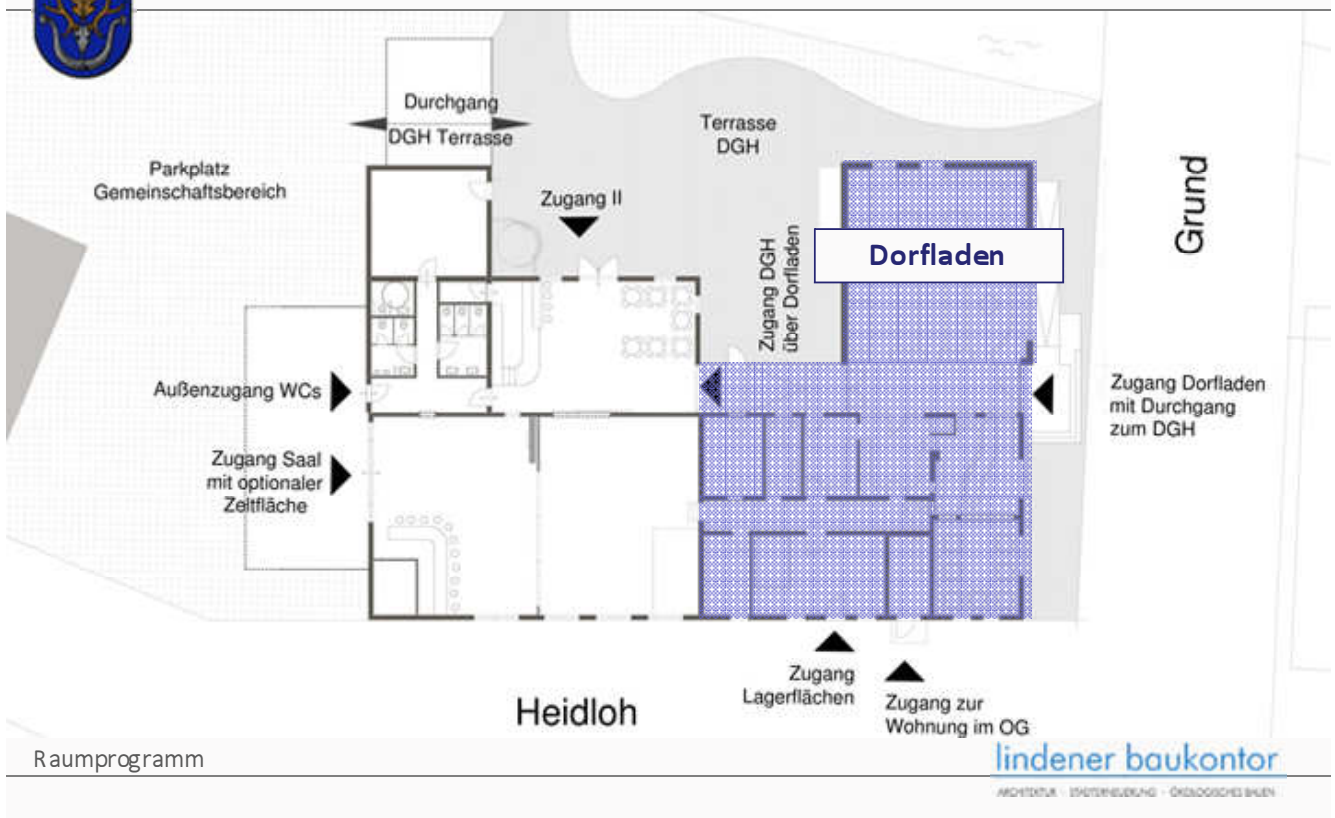
ARCHITECTUR · INTERIUREN · ÖKOLOGISCHES BAUEN



„KÖPEN&KLÖNEN“ DORFLADEN – CAFÉ – GEMEINSCHAFTSHAUS DER GEMEINDE LINSBURG

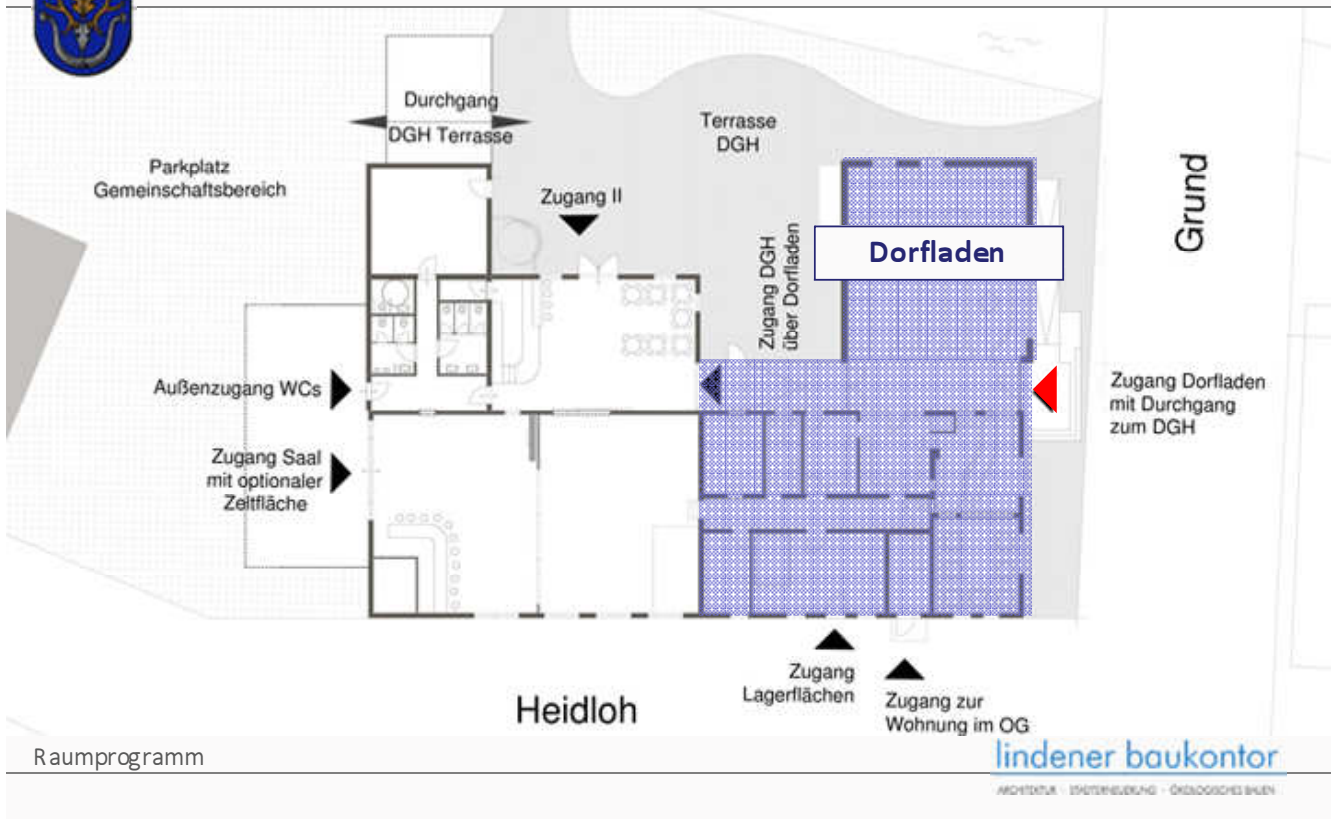


„KÖPEN&KLÖNEN“ DORFLADEN – CAFÉ – GEMEINSCHAFTSHAUS DER GEMEINDE LINSBURG





„KÖPEN&KLÖNEN“ DORFLADEN – CAFÉ – GEMEINSCHAFTSHAUS DER GEMEINDE LINSBURG



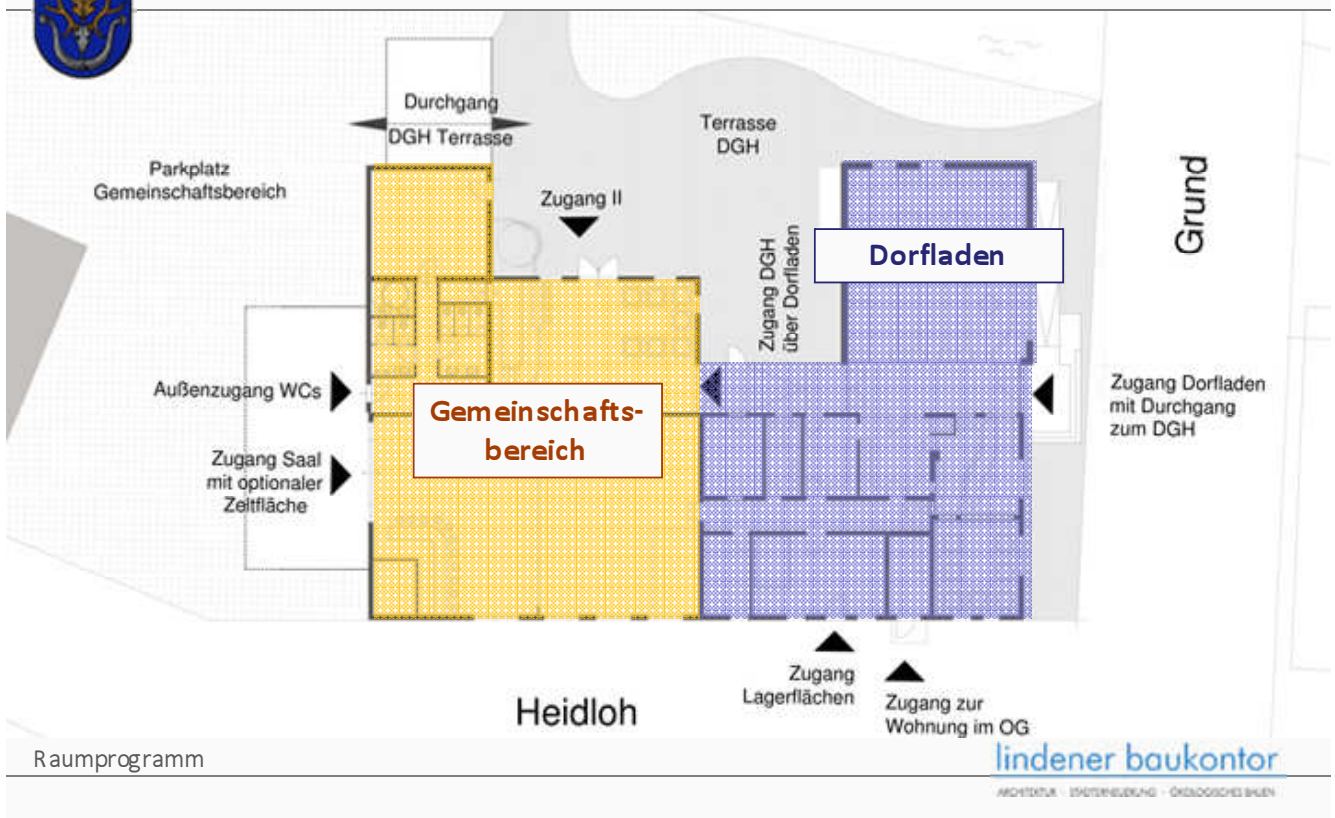
Raumprogramm

lindener baukontor

ARCHITEXTUR · ISOTERMIERUNG · ÖKOLOGISCHES BAUEN



„KÖPEN&KLÖNEN“ DORFLADEN – CAFÉ – GEMEINSCHAFTSHAUS DER GEMEINDE LINSBURG



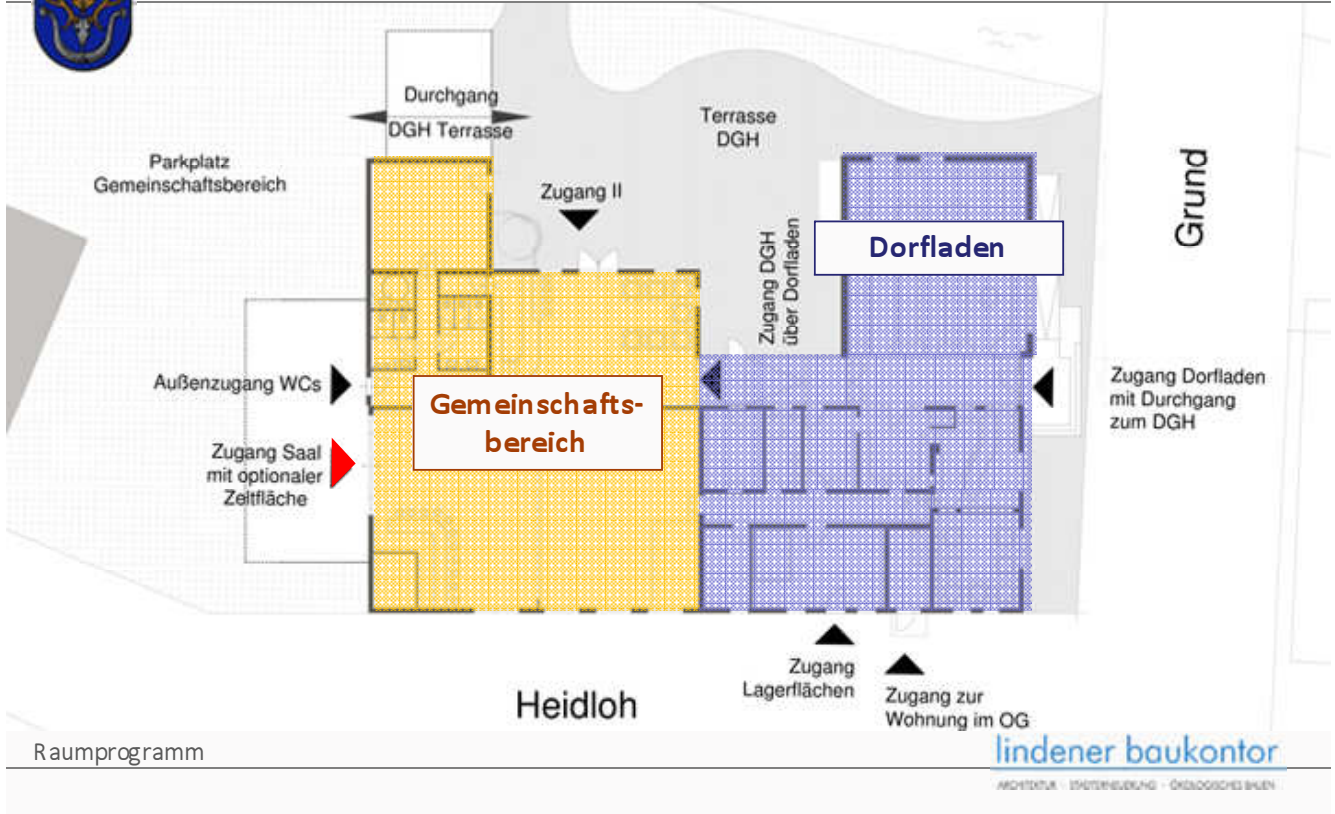
Raumprogramm

lindener baukontor

ARCHITEXTUR · ISOTERMIERUNG · ÖKOLOGISCHES BAUEN



„KÖPEN&KLÖNEN“ DORFLADEN – CAFÉ – GEMEINSCHAFTSHAUS DER GEMEINDE LINSBURG



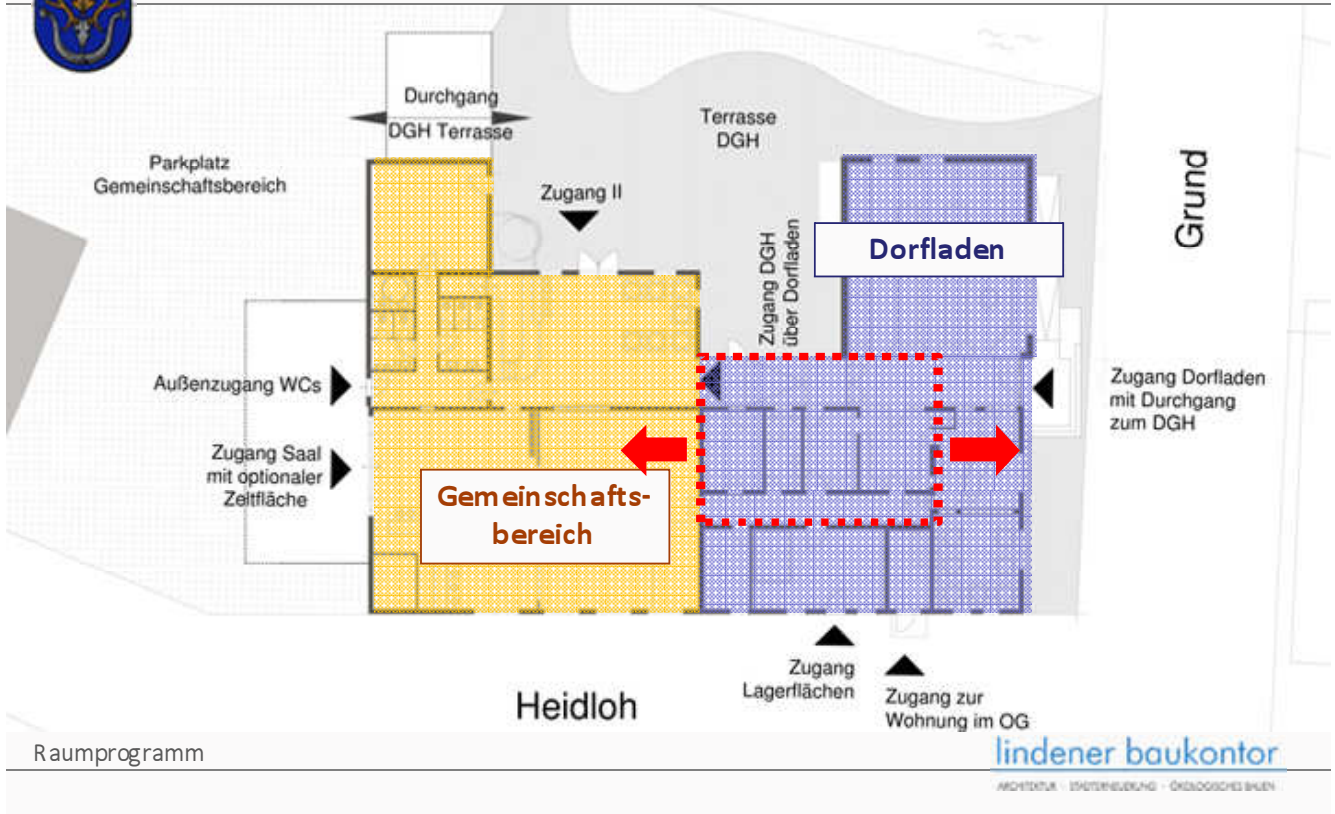
Raumprogramm

lindener baukontor

ARCHITEXUR · ISOTERIEBERUNG · ÖKOLOGISCHES Bauen



„KÖPEN&KLÖNEN“ DORFLADEN – CAFÉ – GEMEINSCHAFTSHAUS DER GEMEINDE LINSBURG



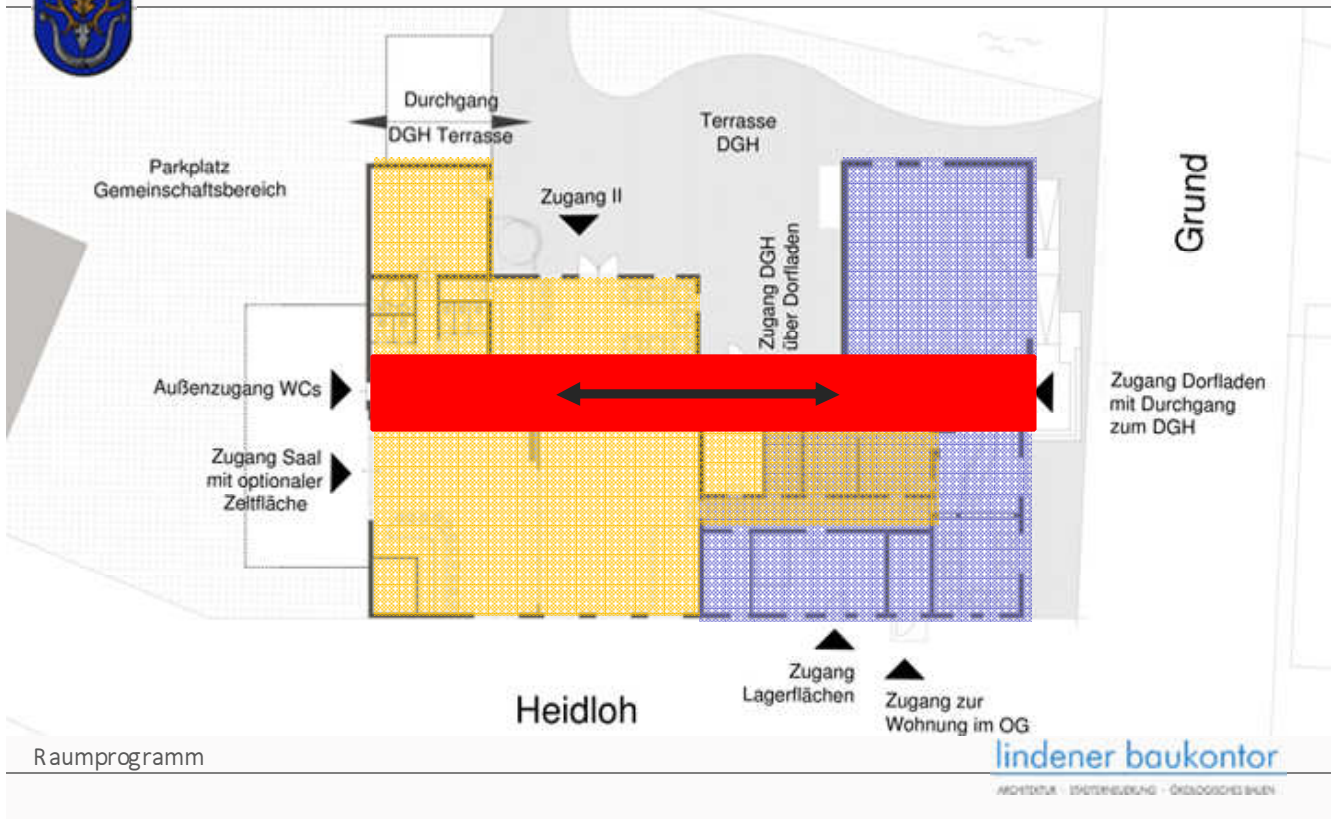
Raumprogramm

lindener baukontor

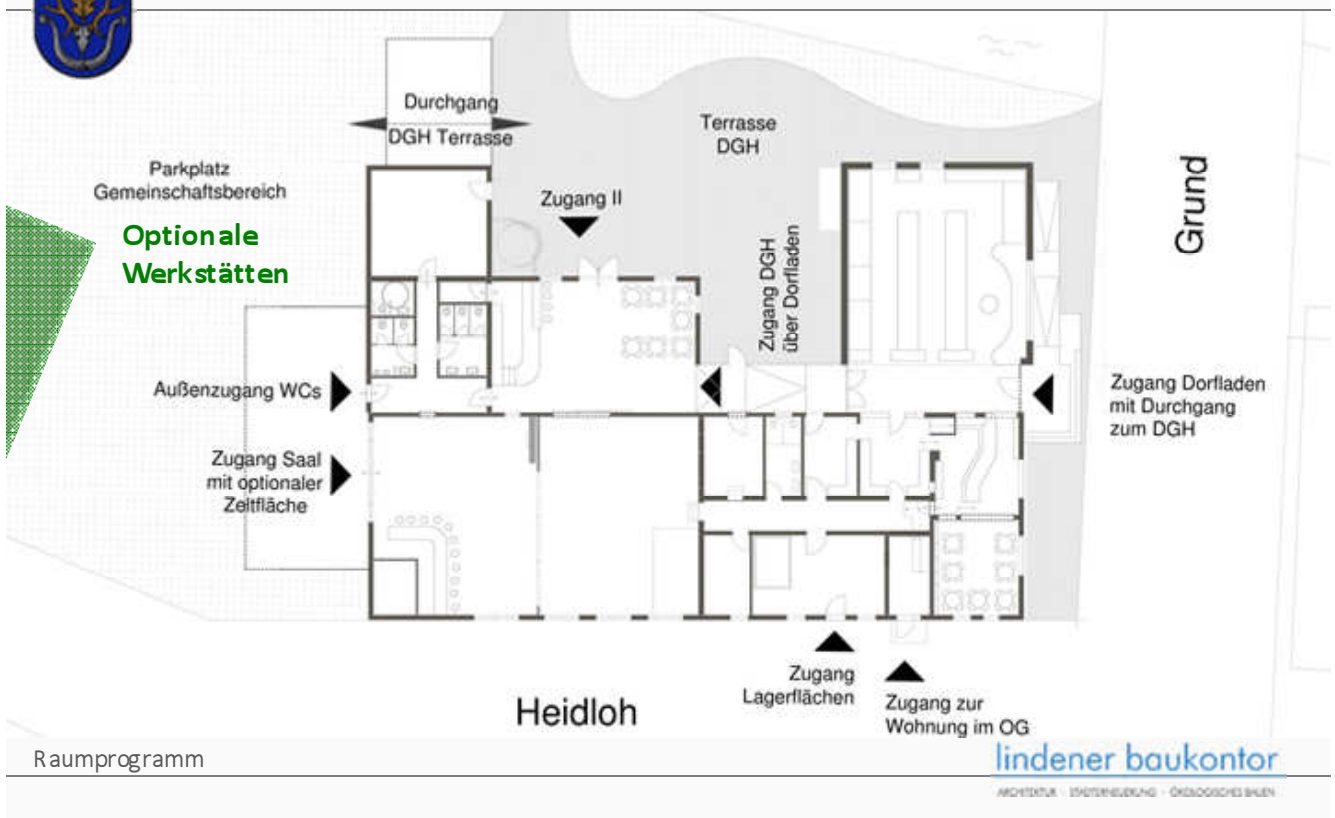
ARCHITEXUR · ISOTERIEBERUNG · ÖKOLOGISCHES Bauen



„KÖPEN&KLÖNEN“ DORFLADEN – CAFÉ – GEMEINSCHAFTSHAUS DER GEMEINDE LINSBURG

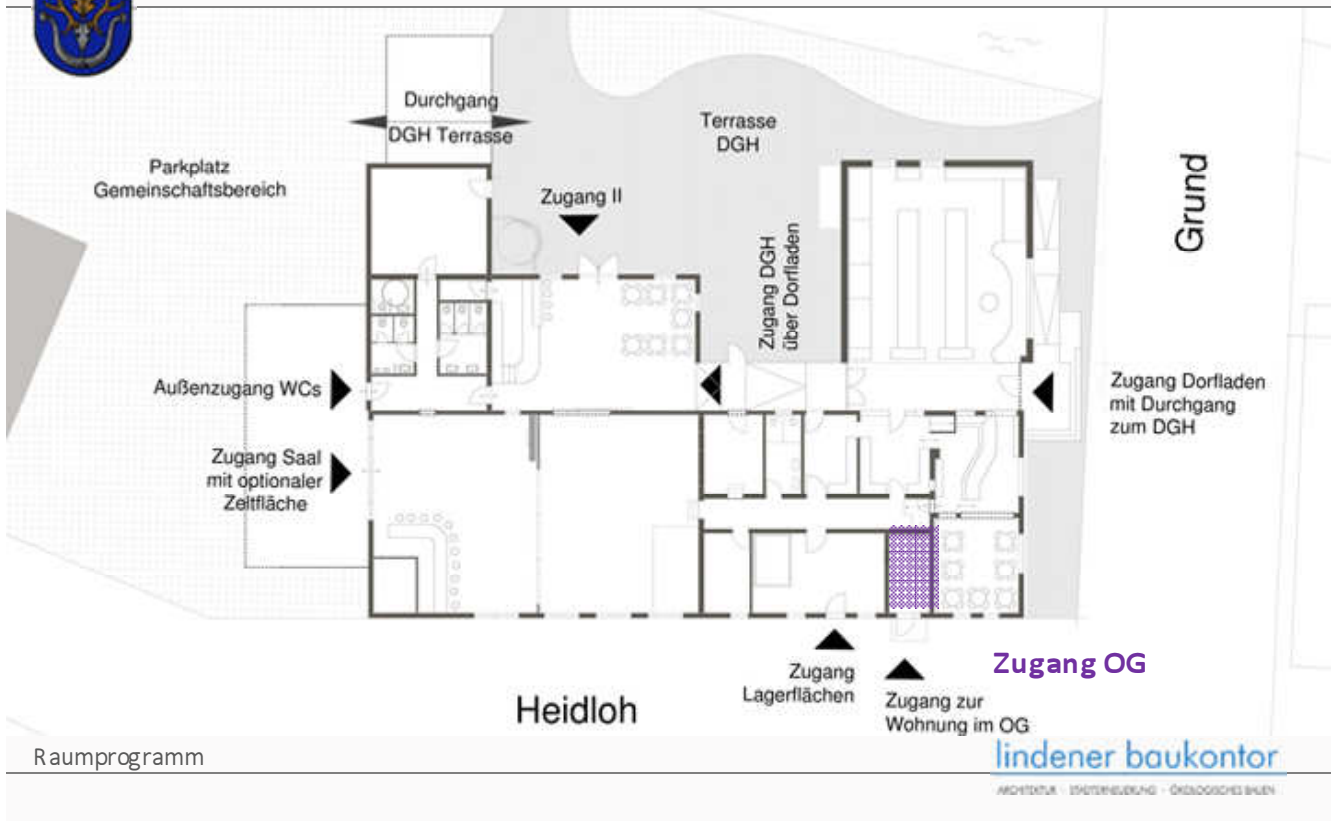


„KÖPEN&KLÖNEN“ DORFLADEN – CAFÉ – GEMEINSCHAFTSHAUS DER GEMEINDE LINSBURG





„KÖPEN&KLÖNEN“ DORFLADEN – CAFÉ – GEMEINSCHAFTSHAUS DER GEMEINDE LINSBURG



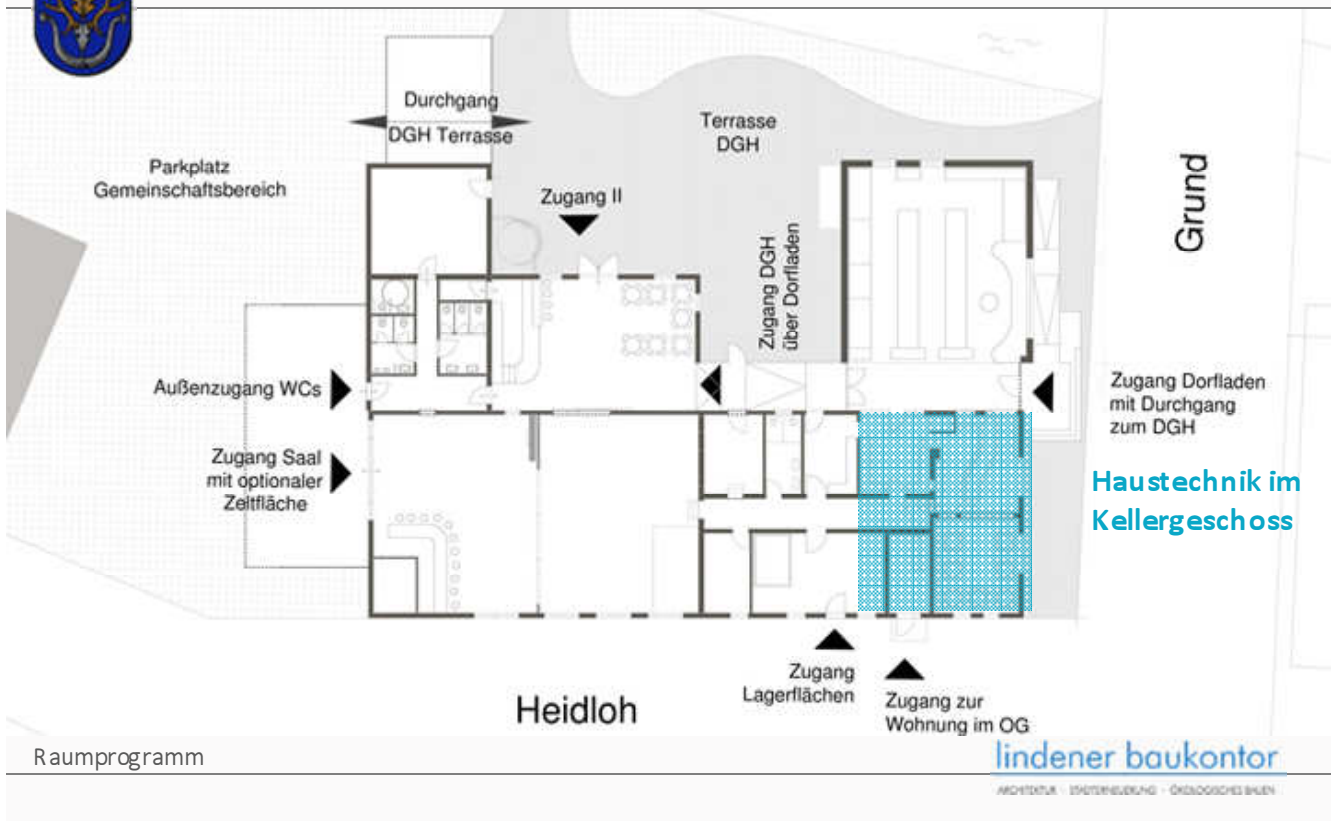
Raumprogramm

lindener baukontor

ARCHITECTUR · ISOTERMIERUNG · ÖKOLOGISCHES Bauen



„KÖPEN&KLÖNEN“ DORFLADEN – CAFÉ – GEMEINSCHAFTSHAUS DER GEMEINDE LINSBURG



Raumprogramm

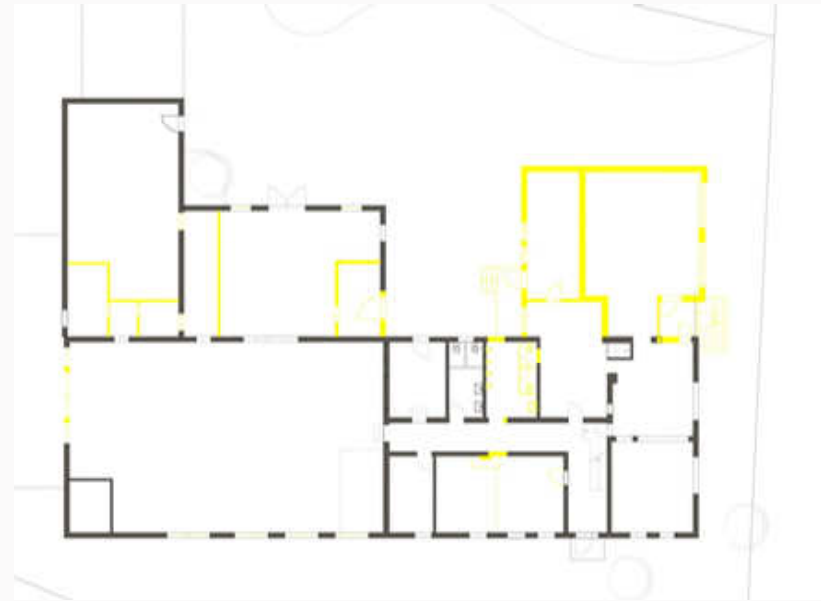
lindener baukontor

ARCHITECTUR · ISOTERMIERUNG · ÖKOLOGISCHES Bauen



Abriss:

- Anbau 1963 und 1988
- Sanitäre Bereiche Gaststätte
- Trennwände Anbau
- Alte Sanitärräume Saal
- Eingangsbereich des Saals vergrößern
- Glasbausteine entfernen



Abriss – Neubau

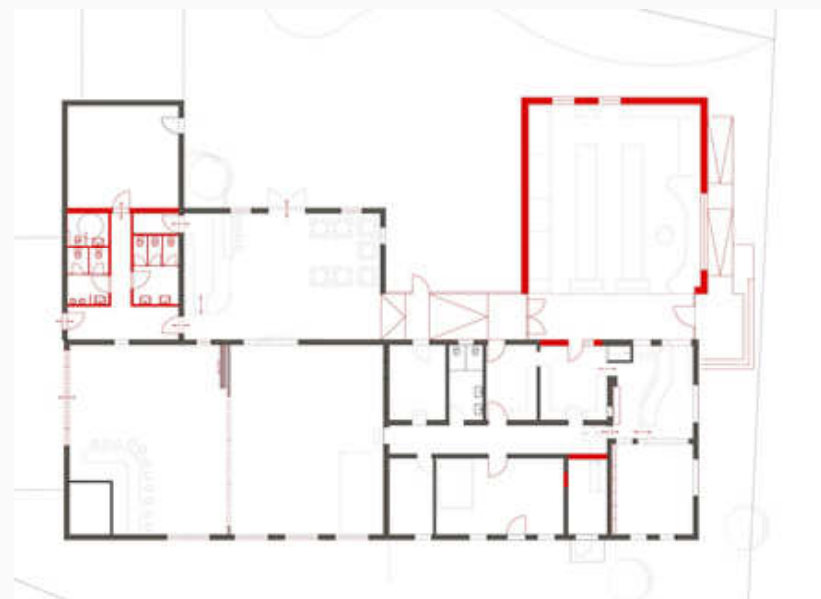
lindener baukontor

ARCHITECTUR · ISOLIERUNG · ÖKOLOGISCHES Bauen



Neubau:

- Dorfladen mit neuem Anbau
- Glasgang als Verbindung zum Dorfgemeinschaftshaus
- Erweiterung der Küche
- Personalraum
- Lagerräume
- Integrierter Cafébereich
- Neue Sanitäreinrichtungen von allen Seiten zugänglich mit barrierefreiem WC



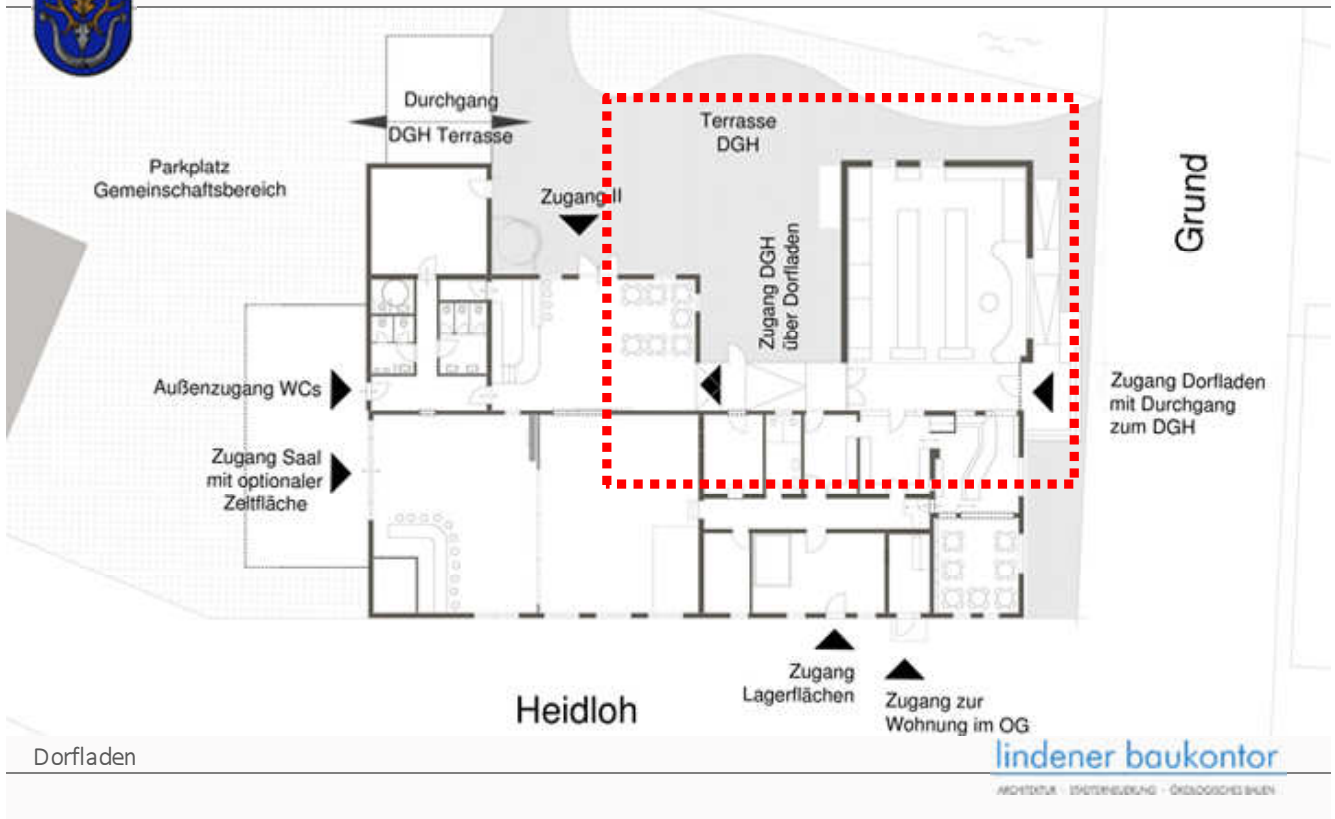
Abriss – Neubau

lindener baukontor

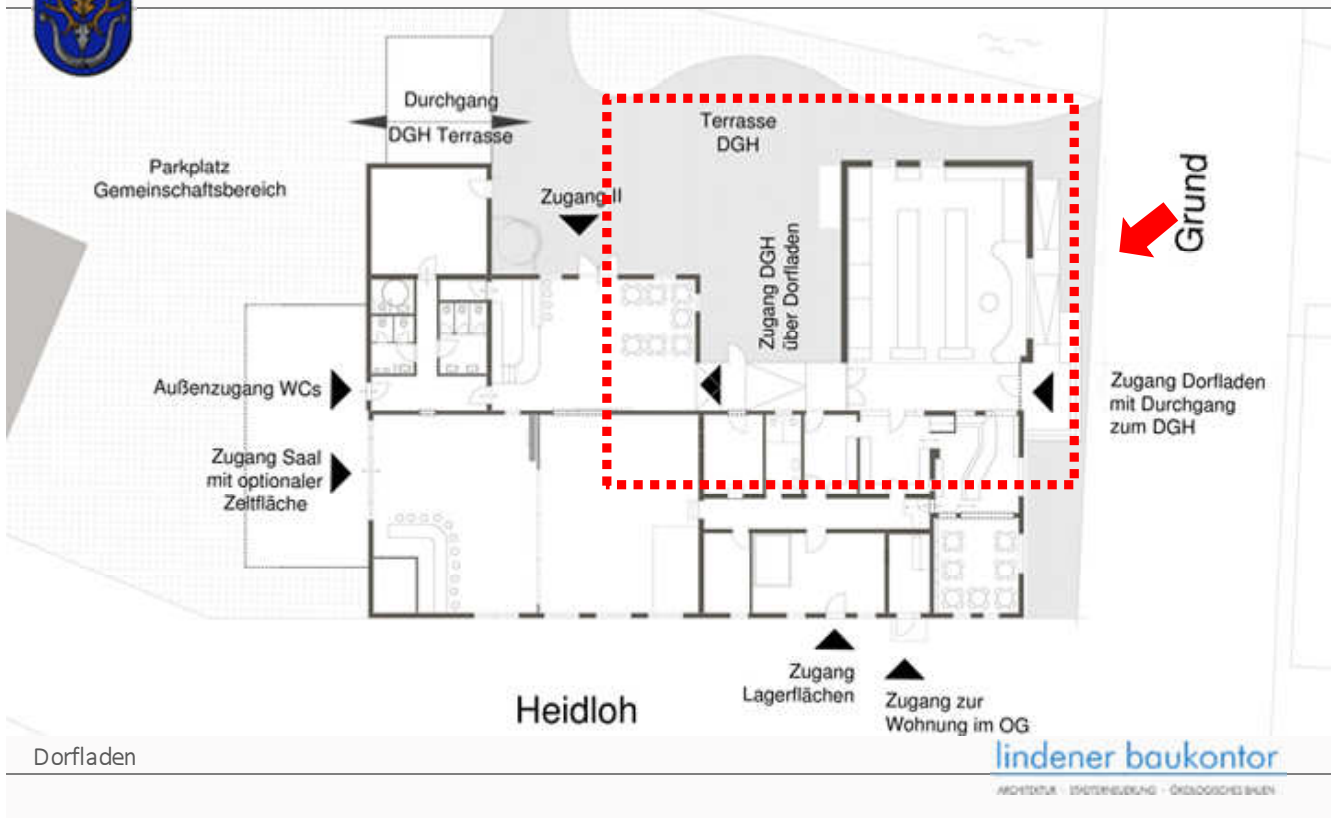
ARCHITECTUR · ISOLIERUNG · ÖKOLOGISCHES Bauen



„KÖPEN&KLÖNEN“ DORFLADEN – CAFÉ – GEMEINSCHAFTSHAUS DER GEMEINDE LINSBURG



„KÖPEN&KLÖNEN“ DORFLADEN – CAFÉ – GEMEINSCHAFTSHAUS DER GEMEINDE LINSBURG





Neubau – Der Anbau von außen:

- Flachdachbau dem Hauptgebäude untergeordnet
- Putzfassade mit zurückgesetzter Holzfassade
- Fenster SW, SO, NO
- Verbindung durch Glasgang → Durchgang zum DGH
- Betrachtung des Innenbereichs



Dorfladen

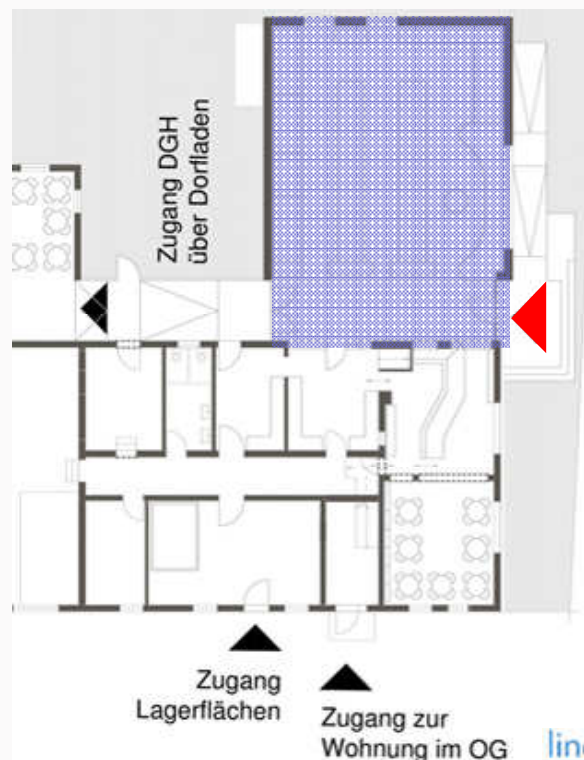
lindener baukontor

ARCHITECTUR · ISOLIERHEILIGUNG · ÖKOLOGISCHES BAUEN



Neubau – Ladenfläche Anbau:

- Haupteingang vom „Grund“
- Ausreichende Stellflächen für die Anordnung der Produkte
- Zugang zum DGH über den Glasgang
- Zugang nach draußen
- Zugang zur Küche
- Zugang zur Frischetheke
- Zugang zur Caféecke



Ladenbereich

Dorfladen

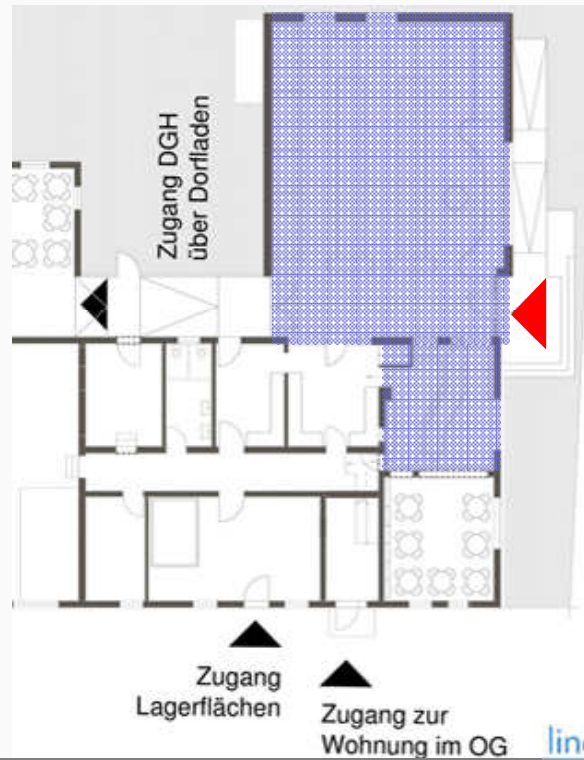
lindener baukontor

ARCHITECTUR · ISOLIERHEILIGUNG · ÖKOLOGISCHES BAUEN



Neubau – LadenflächeAnbau:

- Haupteingang vom „Grund“
- Ausreichende Stellflächen für die Anordnung der Produkte
- Zugang zum DGH über den Glasgang
- Zugang nach draußen
- Zugang zur Küche
- Zugang zur Frischetheke
- Zugang zur Caféecke



Ladenbereich

Kasse & Frischetheke/
Bäckerei

Dorfladen

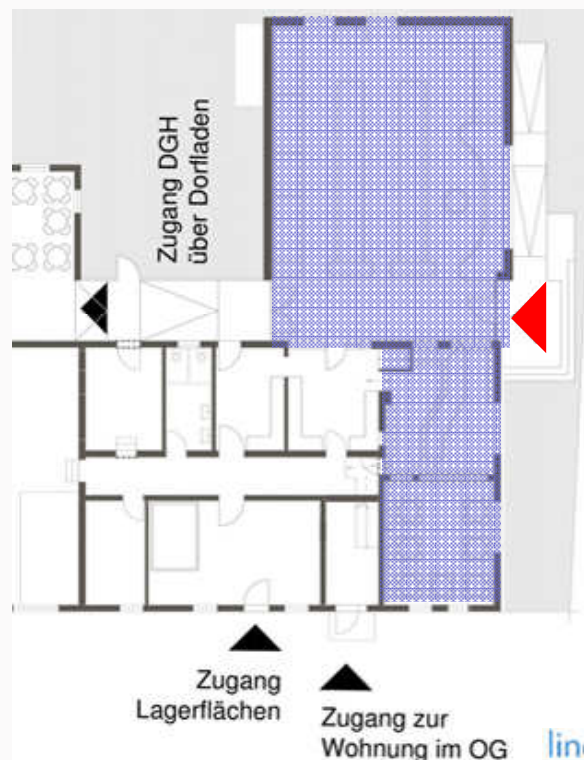
lindener baukontor

ARCHITECTUR · ISOTHEMENBEREITUNG · ÖKOLOGISCHES BAUEN



Neubau – LadenflächeAnbau:

- Haupteingang vom „Grund“
- Ausreichende Stellflächen für die Anordnung der Produkte
- Zugang zum DGH über den Glasgang
- Zugang nach draußen
- Zugang zur Küche
- Zugang zur Frischetheke
- Zugang zur Caféecke



Ladenbereich

Kasse & Frischetheke/
Bäckerei

Cafébereich

Dorfladen

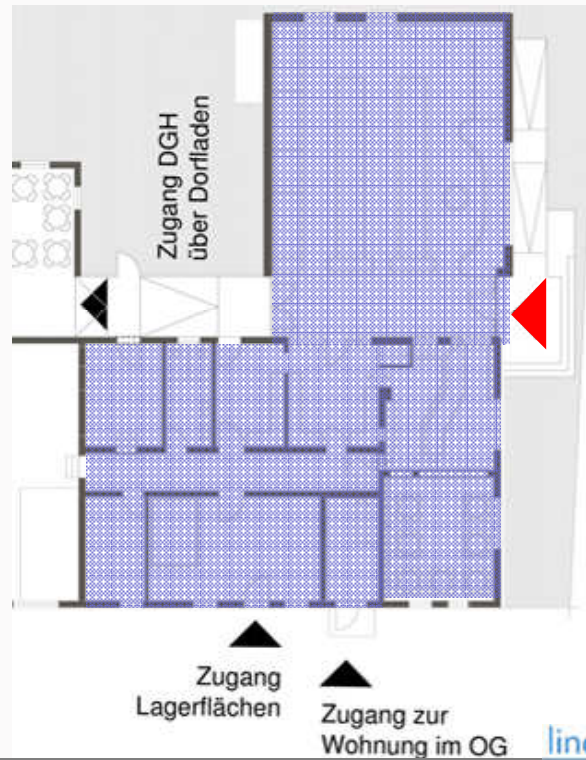
lindener baukontor

ARCHITECTUR · ISOTHEMENBEREITUNG · ÖKOLOGISCHES BAUEN



Neubau – LadenflächeAnbau:

- Haupteingang vom „Grund“
- Ausreichende Stellflächen für die Anordnung der Produkte
- Zugang zum DGH über den Glasgang
- Zugang nach draußen
- Zugang zur Küche
- Zugang zur Frischetheke
- Zugang zur Caféecke



Ladenbereich

Kasse &
Frischetheke/
Bäckerei

Cafébereich

Büro
Personalraum
Kunden WC
Küche
Lager

Dorfladen

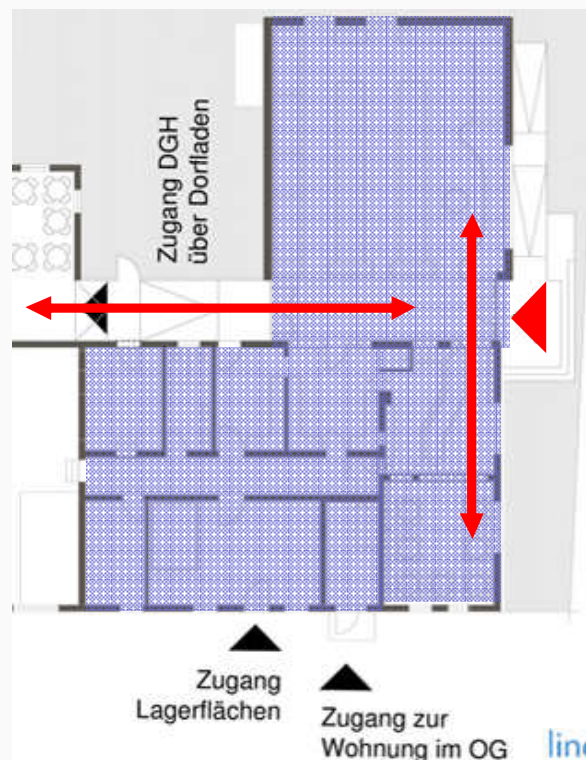
lindener baukontor

ARCHITECTUR · ISOLIERTECHNIK · ÖKOLOGISCHES Bauen



Neubau – LadenflächeAnbau:

- Haupteingang vom „Grund“
- Ausreichende Stellflächen für die Anordnung der Produkte
- Zugang zum DGH über den Glasgang
- Zugang nach draußen
- Zugang zur Küche
- Zugang zur Frischetheke
- Zugang zur Caféecke



Ladenbereich

Kasse &
Frischetheke/
Bäckerei

Cafébereich

Büro
Personalraum
Kunden WC
Küche
Lager

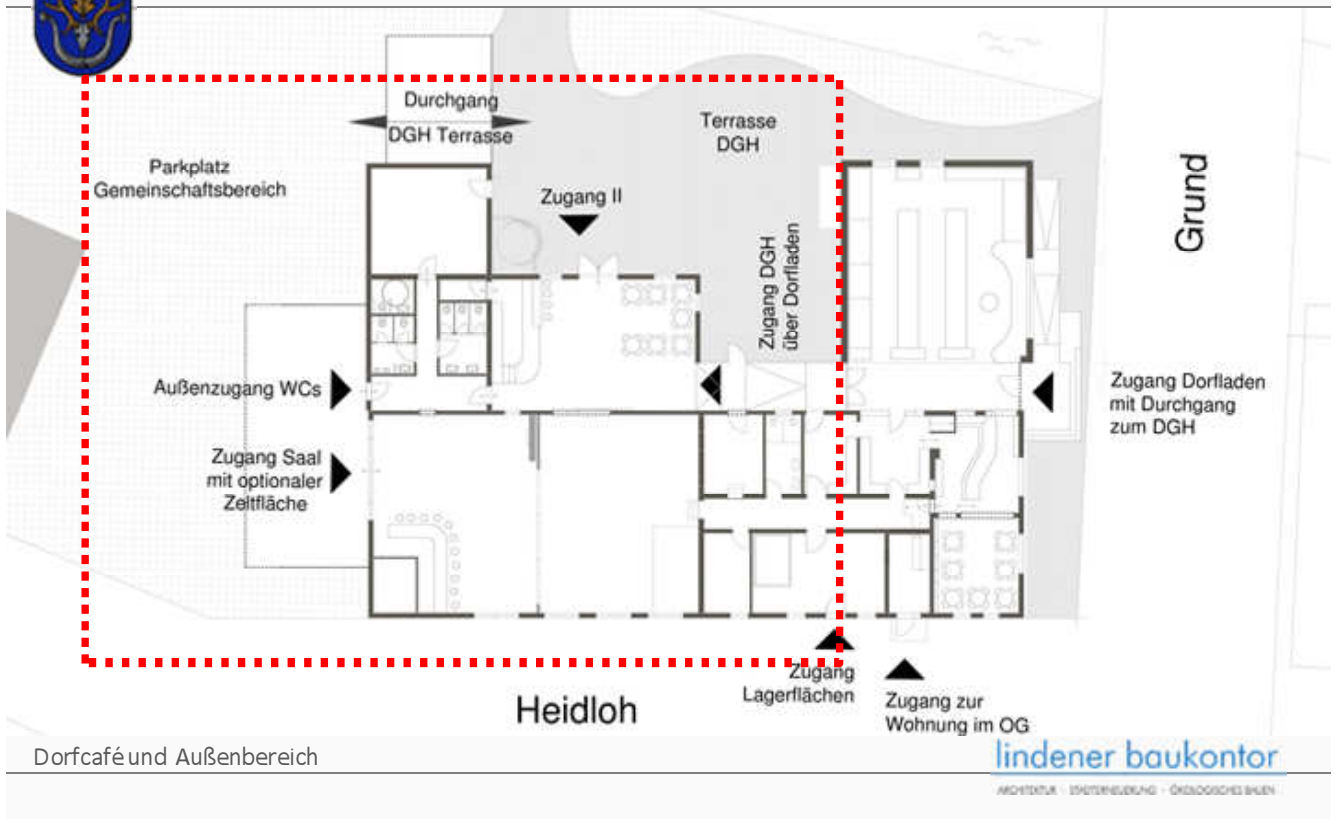
Dorfladen

lindener baukontor

ARCHITECTUR · ISOLIERTECHNIK · ÖKOLOGISCHES Bauen



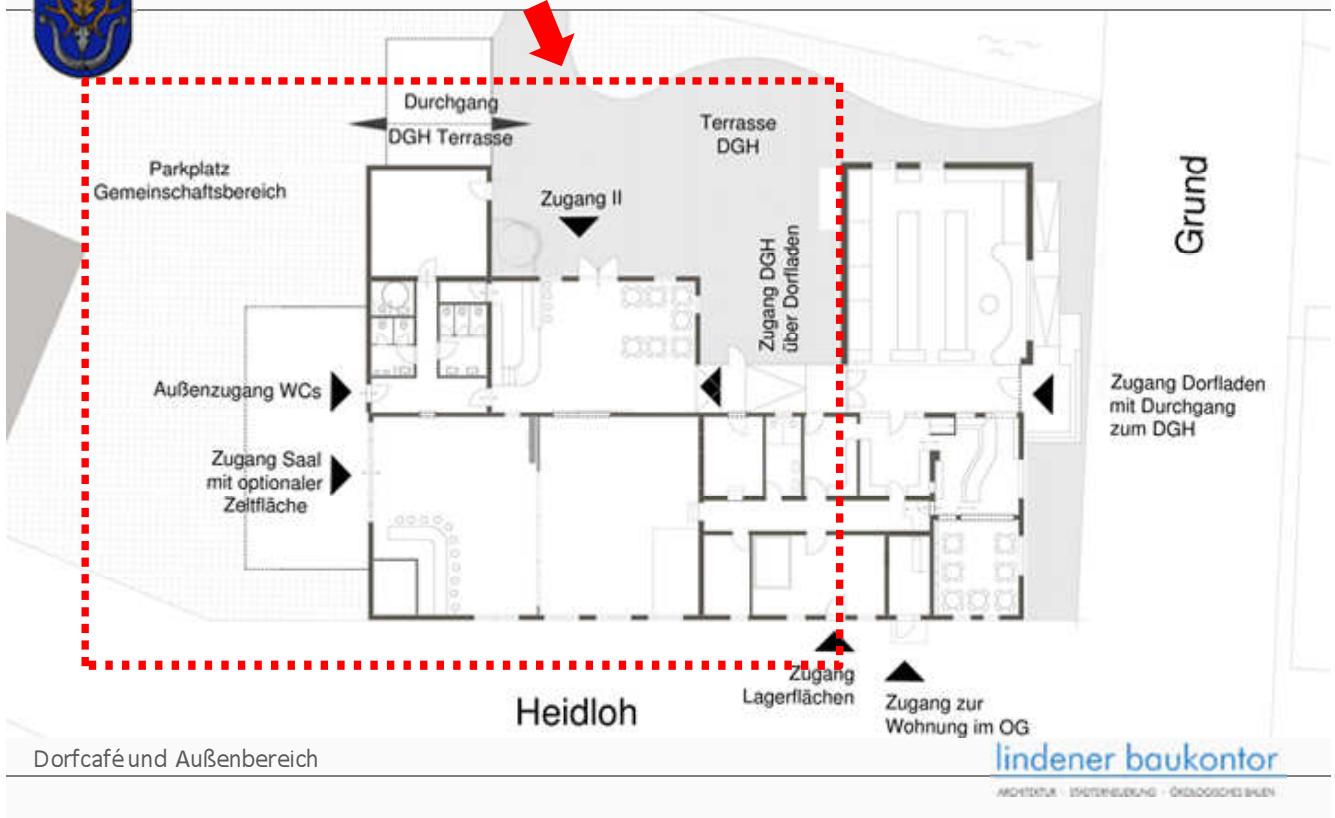
„KÖPEN&KLÖNEN“ DORFLADEN – CAFÉ – GEMEINSCHAFTSHAUS DER GEMEINDE LINSBURG



Dorfcafé und Außenbereich



„KÖPEN&KLÖNEN“ DORFLADEN – CAFÉ – GEMEINSCHAFTSHAUS DER GEMEINDE LINSBURG



Dorfcafé und Außenbereich



„KÖPEN&KLÖNEN“ DORFLADEN – CAFÉ – GEMEINSCHAFTSHAUS DER GEMEINDE LINSBURG



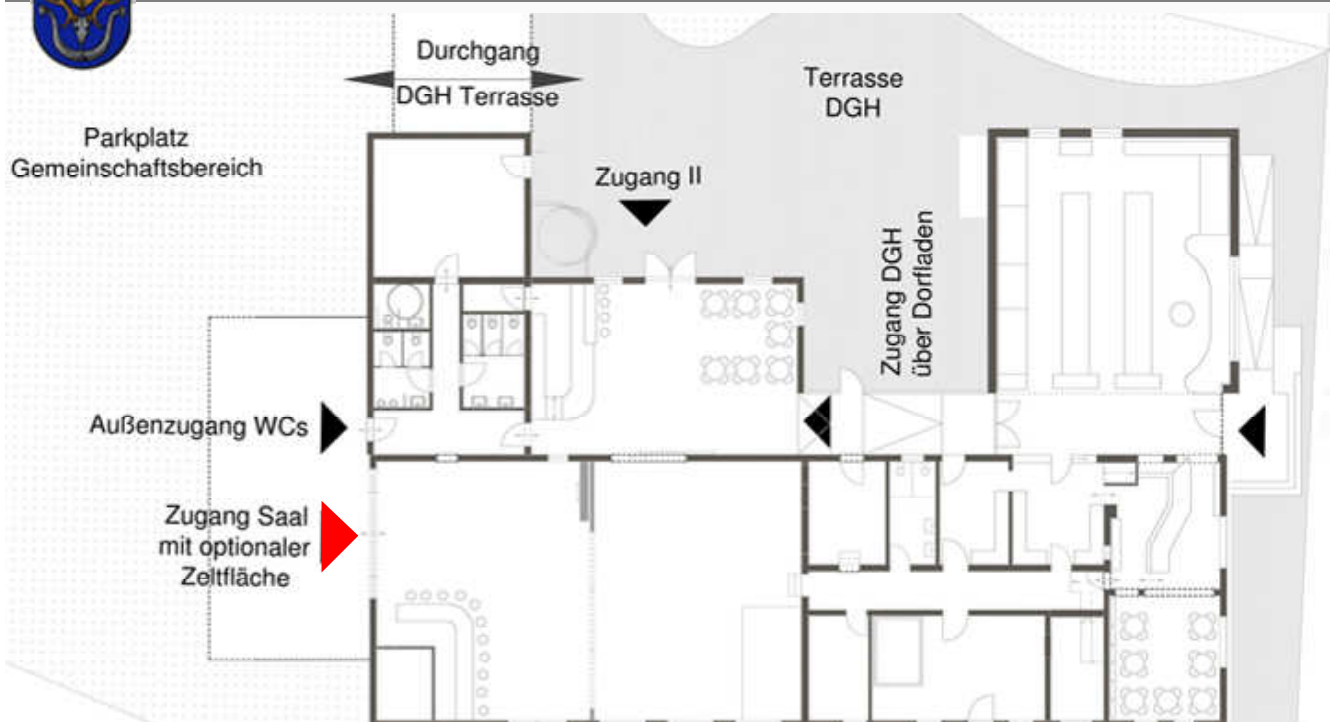
Dorfcafé und Außenbereich

lindener baukontor

ARCHITEXTUR · ISOTHERMIEBEREICHUNG · ÖKOLOGISCHES BAUEN



„KÖPEN&KLÖNEN“ DORFLADEN – CAFÉ – GEMEINSCHAFTSHAUS DER GEMEINDE LINSBURG



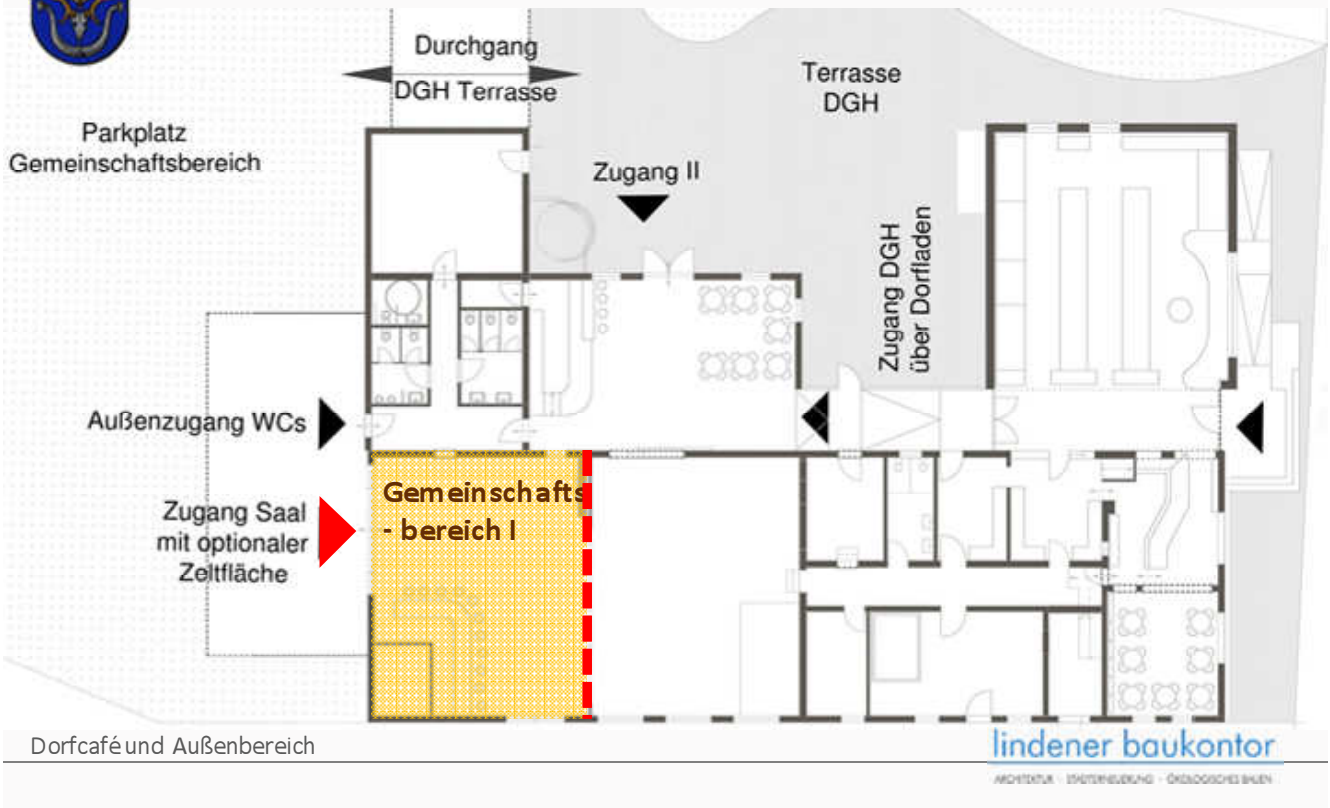
Dorfcafé und Außenbereich

lindener baukontor

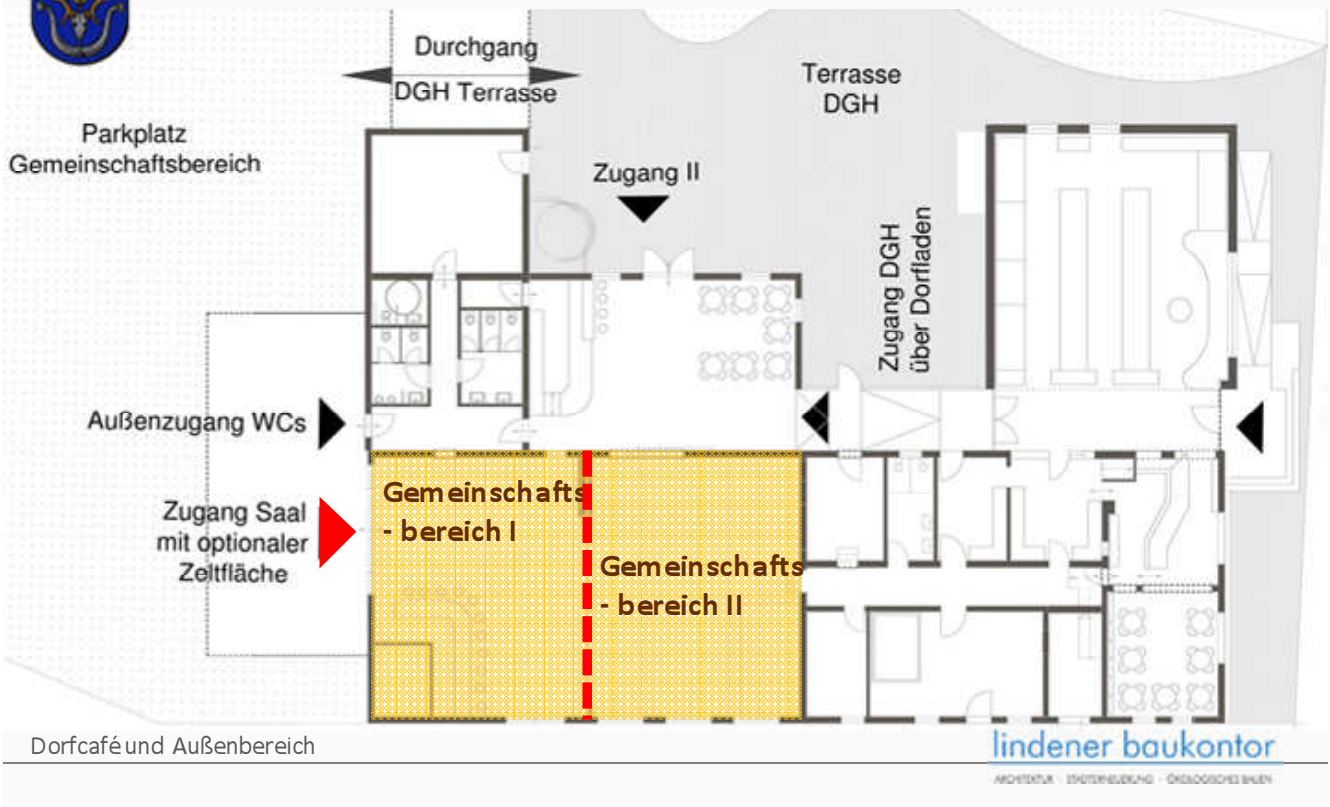
ARCHITEXTUR · ISOTHERMIEBEREICHUNG · ÖKOLOGISCHES BAUEN



„KÖPEN&KLÖNEN“ DORFLADEN – CAFÉ – GEMEINSCHAFTSHAUS DER GEMEINDE LINSBURG

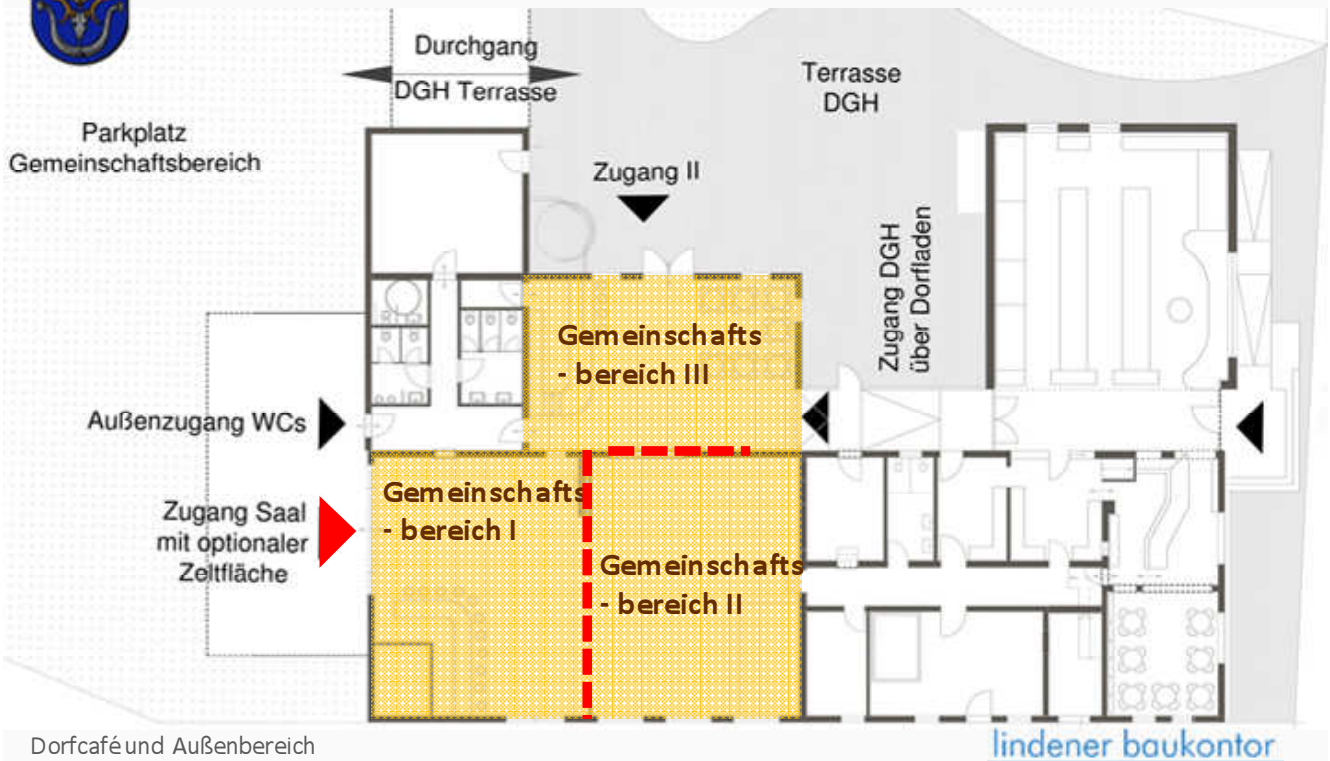


„KÖPEN&KLÖNEN“ DORFLADEN – CAFÉ – GEMEINSCHAFTSHAUS DER GEMEINDE LINSBURG





„KÖPEN&KLÖNEN“ DORFLADEN – CAFÉ – GEMEINSCHAFTSHAUS DER GEMEINDE LINSBURG



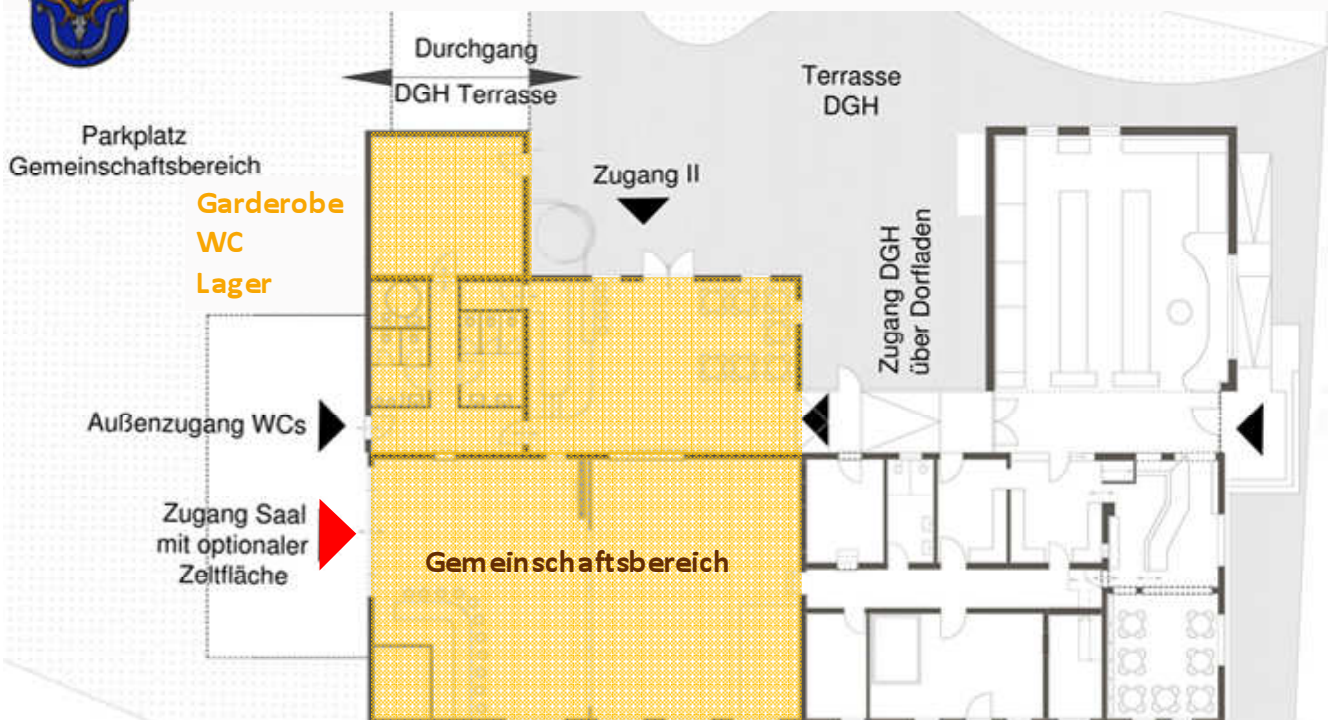
Dorfcafé und Außenbereich

lindener baukontor

ARCHITEXTUR · ISOTHEMIERUNG · ÖKOLOGISCHES Bauen



„KÖPEN&KLÖNEN“ DORFLADEN – CAFÉ – GEMEINSCHAFTSHAUS DER GEMEINDE LINSBURG



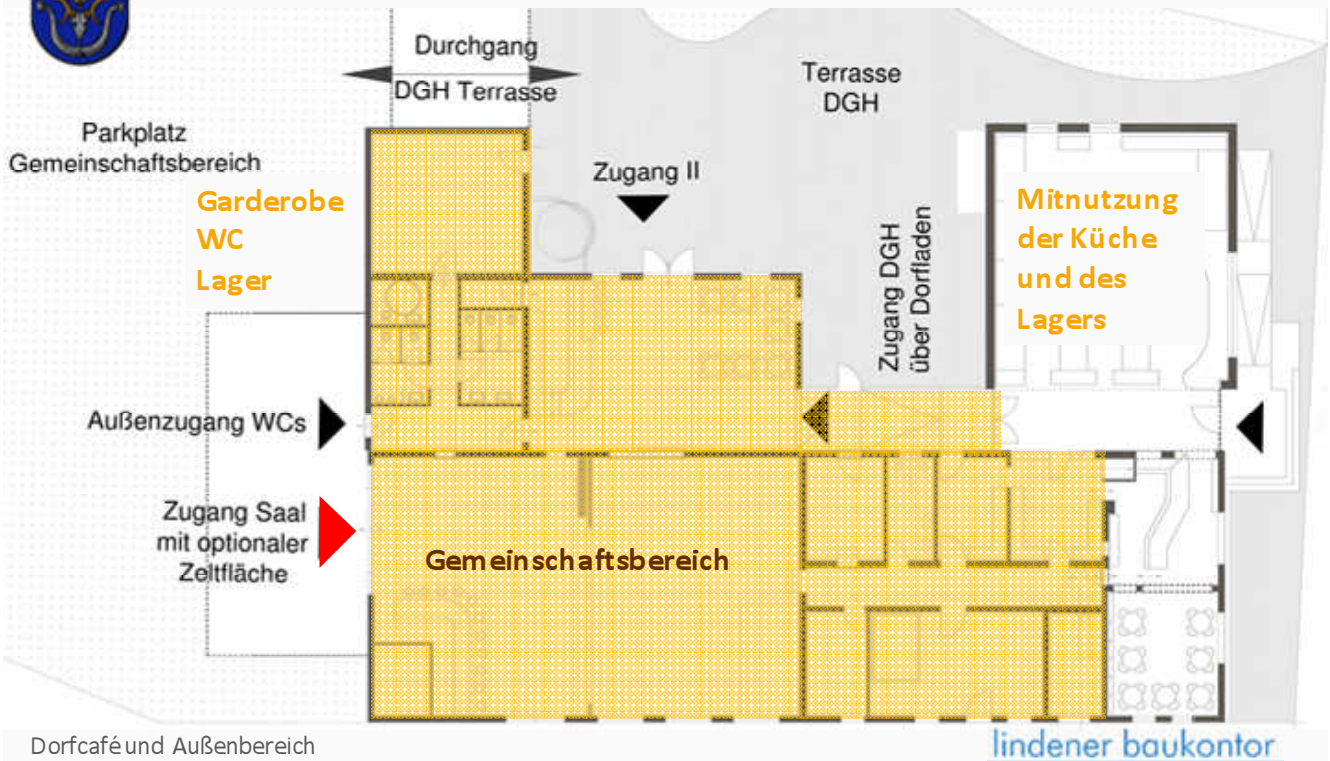
Dorfcafé und Außenbereich

lindener baukontor

ARCHITEXTUR · ISOTHEMIERUNG · ÖKOLOGISCHES Bauen



„KÖPEN&KLÖNEN“ DORFLADEN – CAFÉ – GEMEINSCHAFTSHAUS DER GEMEINDE LINSBURG



„KÖPEN&KLÖNEN“ DORFLADEN – CAFÉ – GEMEINSCHAFTSHAUS DER GEMEINDE LINSBURG



Vielen Dank für Ihre
Aufmerksamkeit!

lindener baukontor

ARCHITEXTUR · ISOTHERMIEBÜNDUNG · ÖKOLOGISCHES BAUEN